



УКРАЇНА

СОЛОМ'ЯНСЬКА РАЙОННА В МІСТІ КИЄВІ  
ДЕРЖАВНА АДМІНІСТРАЦІЯ

РОЗПОРЯДЖЕННЯ

01.10.2021

№ 629

Про затвердження структури та чисельності  
управління соціального захисту населення  
Солом'янської районної в місті Києві  
державної адміністрації

Відповідно до розпорядження Солом'янської районної в місті Києві державної адміністрації від 12 січня 2021 року № 29 «Про затвердження структури та чисельності структурних підрозділів Солом'янської районної в місті Києві державної адміністрації», розпорядження Солом'янської районної в місті Києві державної адміністрації від 28 квітня 2020 року № 414 «Про затвердження Положення про управління соціального захисту населення Солом'янської районної в місті Києві державної адміністрації», з метою зміни структури управління соціального захисту населення Солом'янської районної в місті Києві державної адміністрації:

1. Затвердити з 01 жовтня 2021 року структуру управління соціального захисту населення Солом'янської районної в місті Києві державної адміністрації, що додається.

2. Затвердити з 01 жовтня 2021 року чисельність управління соціального захисту населення Солом'янської районної в місті Києві державної адміністрації, що додається.

3. Начальникові управління соціального захисту населення Солом'янської районної в місті Києві державної адміністрації (далі – управління) внести відповідні зміни та затвердити в установленому порядку штатний розпис управління, положення про структурні підрозділи управління та посадові інструкції працівників управління.

4. Визнати таким, що втратило чинність, розпорядження Солом'янської районної в місті Києві державної адміністрації від 25 лютого 2021 року № 147 «Про затвердження структури та чисельності управління соціального захисту населення Солом'янської районної в місті Києві державної адміністрації».

5. Контроль за виконанням цього розпорядження покласти на заступника голови Солом'янської районної в місті Києві державної адміністрації згідно з розподілом обов'язків.



Згідно з розподілом  
Начальник відділу організації  
діловодства Солом'янської районної  
в місті Києві державної адміністрації  
*Олена КАЛАБА*  
Олена КАЛАБА  
«01» 10 2021

Ірина ЧЕЧОТКА

026186

ЗАТВЕРДЖЕНО

Розпорядження Солом'янської  
районної в місті Києві

державної адміністрації

від 14 серпня 2017 № 629

### СТРУКТУРА

управління соціального захисту населення Солом'янської  
районної в місті Києві державної адміністрації

№ з/п	Керівництво, структурні підрозділи
1	Начальник управління
2	Заступник начальника управління – начальник відділу контролю за призначенням субсидій
3	Заступник начальника управління – начальник відділу з питань надання соціальних послуг
4	Головний спеціаліст з питань запобігання та виявлення корупції
5	Відділ по роботі з персоналом
6	Відділ бухгалтерського обліку та звітності
7	Планово-економічний відділ
8	Відділ правового забезпечення
9	Відділ контролю та документообігу
10	Відділ прийому державних допомог та компенсацій
11	Відділ призначення державних допомог та компенсацій
12	Відділ контролю за призначенням державних допомог та компенсацій
13	Відділ житлових субсидій
14	Відділ призначення субсидій
15	Відділ контролю за призначенням субсидій
16	Відділ з питань надання соціальних послуг
17	Відділ міських цільових програм
18	Відділ розрахунків з юридичними особами
19	Відділ у справах осіб з інвалідністю
20	Відділ по роботі з пільговими категоріями населення
21	Відділ санаторно-курортного оздоровлення пільгових категорій населення
22	Відділ персоніфікованого обліку пільговиків
23	Відділ організаційної та аналітичної роботи
24	Відділ соціально-трудових відносин та звернень громадян
25	Відділ адміністративно-господарського забезпечення

Начальник управління  
соціального захисту населення

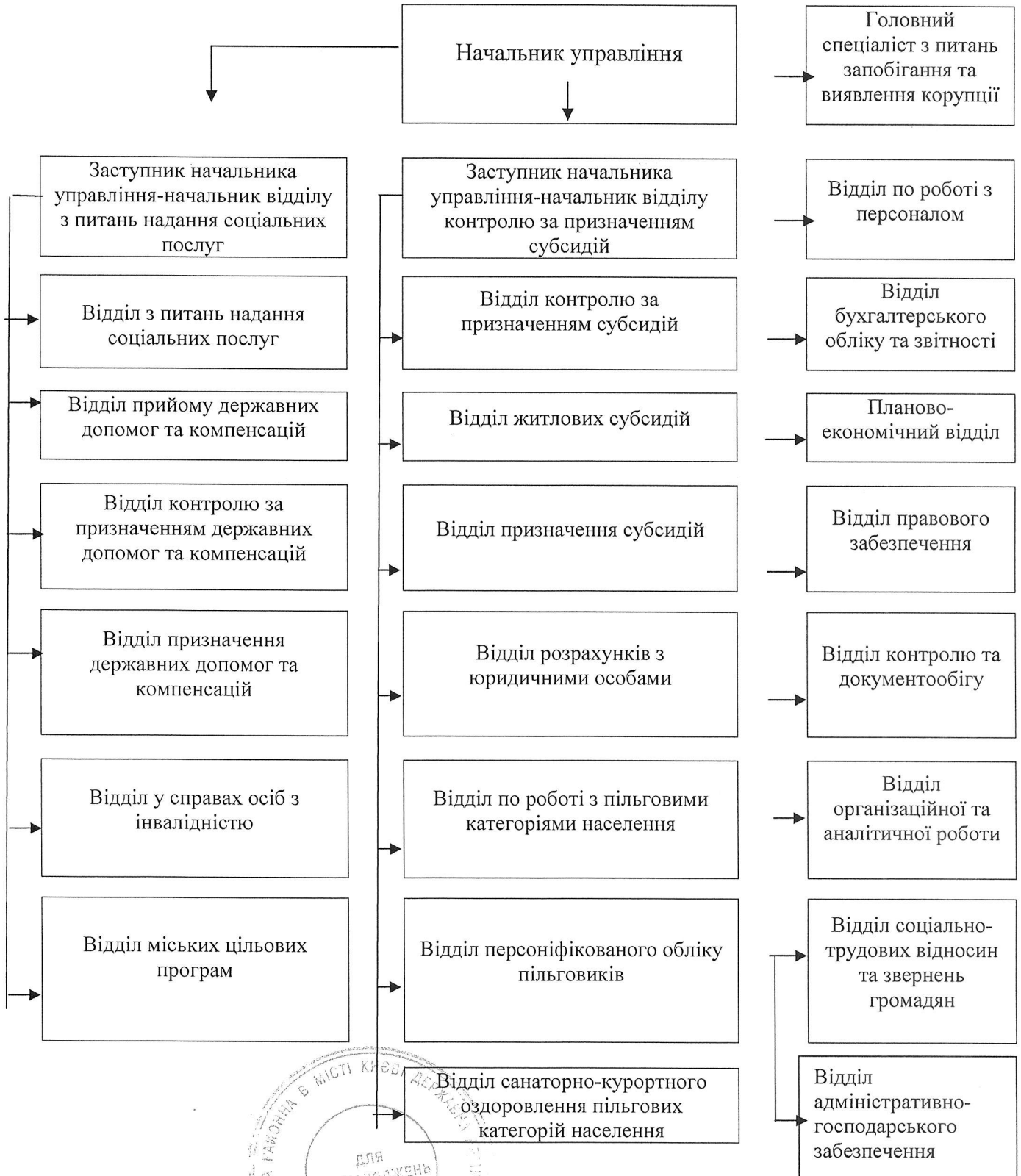


Тетяна ЛАКТИОНОВА

ЗАТВЕРДЖЕНО

Розпорядження Солом'янської районної  
в місті Києві державної адміністрації  
від 01 грудня 2017 № 629

Структура  
управління соціального захисту населення Солом'янської районної в місті Києві  
державної адміністрації



Начальник управління соціального захисту населення

Тетяна ЛАКТИОНОВА

ЗАТВЕРДЖЕНО

Розпорядження Солом'янської  
районної в місті Києві  
державної адміністрації

від 01 червня 2017 № 629

ЧИСЕЛЬНІСТЬ

управління соціального захисту населення Солом'янської  
районної в місті Києві державної адміністрації

№ з/п	Назва структурного підрозділу	Чисельність (од.)
Керівництво, структурні підрозділи		
1	Керівництво	1
2	Головний спеціаліст з питань запобігання та виявлення корупції	1
3	Відділ по роботі з персоналом	3
4	Відділ бухгалтерського обліку та звітності	5
5	Планово-економічний відділ	3
6	Відділ правового забезпечення	3
7	Відділ контролю та документообігу	3
8	Відділ прийому державних допомог та компенсацій	9
9	Відділ призначення державних допомог та компенсацій	9
10	Відділ контролю за призначенням державних допомог та компенсацій	5
11	Відділ житлових субсидій	9
12	Відділ призначення субсидій	7
13	Відділ контролю за призначенням субсидій	5
14	Відділ з питань надання соціальних послуг	5
15	Відділ міських цільових програм	5
16	Відділ розрахунків з юридичними особами	3
17	Відділ у справах осіб з інвалідністю	5
18	Відділ по роботі з пільговими категоріями населення	5
19	Відділ санаторно-курортного оздоровлення пільгових категорій населення	5
20	Відділ персоніфікованого обліку пільговиків	9
21	Відділ організаційної та аналітичної роботи	3
22	Відділ соціально-трудова відносин та звернень громадян	3
23	Відділ адміністративно-господарського забезпечення	5
	Разом:	111

Начальник управління соціального  
захисту населення



Тетяна ЛАКТИОНОВА