



УКРАЇНА

**СОЛОМ'ЯНСЬКА РАЙОННА В МІСТІ КИЄВІ  
ДЕРЖАВНА АДМІНІСТРАЦІЯ**

**РОЗПОРЯДЖЕННЯ**

15.02.2021

№ 147

Про затвердження структури та чисельності управління соціального захисту населення Солом'янської районної в місті Києві державної адміністрації

Відповідно до розпорядження Солом'янської районної в місті Києві державної адміністрації від 12 січня 2021 року № 29 «Про затвердження структури та чисельності структурних підрозділів Солом'янської районної в місті Києві державної адміністрації», розпорядження Солом'янської районної в місті Києві державної адміністрації від 28 квітня 2020 року № 414 «Про затвердження Положення про управління соціального захисту населення Солом'янської районної в місті Києві державної адміністрації», з метою оптимізації структури управління соціального захисту населення Солом'янської районної в місті Києві державної адміністрації:

1. Затвердити з 01 березня 2021 року структуру управління соціального захисту населення Солом'янської районної в місті Києві державної адміністрації, що додається.

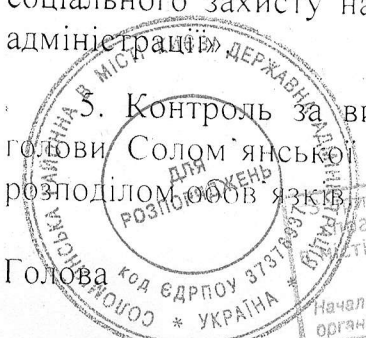
2. Затвердити з 01 березня 2021 року чисельність управління соціального захисту населення Солом'янської районної в місті Києві державної адміністрації, що додається.

3. Начальникові управління соціального захисту населення Солом'янської районної в місті Києві державної адміністрації (далі – управління) внести відповідні зміни та затвердити в установленому порядку штатний розпис управління, положення про структурні підрозділи управління та посадові інструкції працівників управління.

4. Визнати таким, що втратило чинність, розпорядження Солом'янської районної в місті Києві державної адміністрації від 30 вересня 2020 року № 671 «Про затвердження структури та чисельності управління праці та соціального захисту населення Солом'янської районної в місті Києві державної адміністрації».

5. Контроль за виконанням цього розпорядження покласти на заступника голови Солом'янської районної в місті Києві державної адміністрації згідно з розподілом обов'язків.

Голова



**ЗГІДНО**  
*[Signature]*

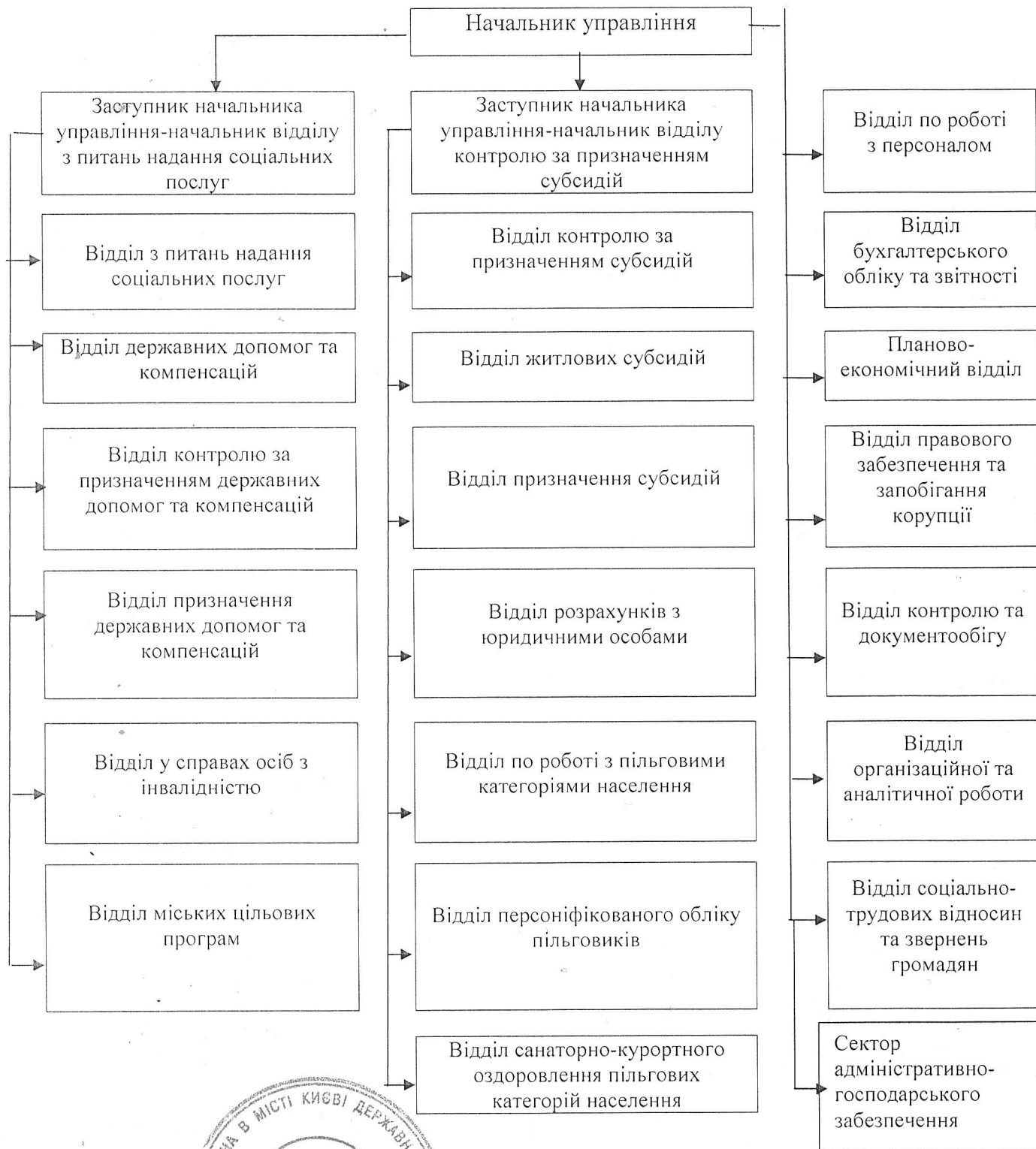
Ірина ЧЕЧОТКА

026179

ЗАТВЕРДЖЕНО

Розпорядження Солом'янської районної  
в місті Києві державної адміністрації  
від 25 лютого 2024р. № 147

Структура  
управління соціального захисту населення Солом'янської районної в місті Києві  
державної адміністрації



Начальник управління соціального захисту населення



Тетяна ЛАКТИОНОВА

ЗАТВЕРДЖЕНО  
Розпорядження Солом'янської  
районної в місті Києві  
державної адміністрації  
від 25 лютого 2014 № 147

СТРУКТУРА  
управління соціального захисту населення Солом'янської  
районної в місті Києві державної адміністрації

№ з/п	Керівництво, структурні підрозділи
1	Начальник управління
2	Заступник начальника управління – начальник відділу контролю за призначенням субсидій
3	Заступник начальника управління – начальник відділу з питань надання соціальних послуг
4	Відділ по роботі з персоналом
5	Відділ бухгалтерського обліку та звітності
6	Планово-економічний відділ
7	Відділ правового забезпечення та запобігання корупції
8	Відділ контролю та документообігу
9	Відділ державних допомог та компенсацій
10	Відділ призначення державних допомог та компенсацій
11	Відділ контролю за призначенням державних допомог та компенсацій
12	Відділ житлових субсидій
13	Відділ призначення субсидій
14	Відділ контролю за призначенням субсидій
15	Відділ з питань надання соціальних послуг
16	Відділ міських цільових програм
17	Відділ розрахунків з юридичними особами
18	Відділ у справах осіб з інвалідністю
19	Відділ по роботі з пільговими категоріями населення
20	Відділ санаторно-курортного оздоровлення пільгових категорій населення
21	Відділ персоніфікованого обліку пільговиків
22	Відділ організаційної та аналітичної роботи
23	Відділ соціально-трудових відносин та звернень громадян
24	Сектор адміністративно-господарського забезпечення

Начальник управління  
соціального захисту населення



Тетяна ЛАКТИОНОВА

ЗАТВЕРДЖЕНО  
Розпорядження Солом'янської  
районної в місті Києві  
державної адміністрації  
від 25 лютого 2014 № 147

ЧИСЕЛЬНІСТЬ  
управління соціального захисту населення Солом'янської  
районної в місті Києві державної адміністрації

№ з/п	Назва структурного підрозділу	Чисельність (од.)
Керівництво, структурні підрозділи		
1	Керівництво	1
2	Відділ по роботі з персоналом	3
3	Відділ бухгалтерського обліку та звітності	5
4	Планово-економічний відділ	3
5	Відділ правового забезпечення та запобігання корупції	3
6	Відділ контролю та документообігу	3
7	Відділ державних допомог та компенсацій	10
8	Відділ призначення державних допомог та компенсацій	9
9	Відділ контролю за призначенням державних допомог та компенсацій	5
10	Відділ житлових субсидій	9
11	Відділ призначення субсидій	7
12	Відділ контролю за призначенням субсидій	5
13	Відділ з питань надання соціальних послуг	5
14	Відділ міських цільових програм	5
15	Відділ розрахунків з юридичними особами	3
16	Відділ у справах осіб з інвалідністю	5
17	Відділ по роботі з пільговими категоріями населення	5
18	Відділ санаторно-курортного оздоровлення пільгових категорій населення	5
19	Відділ персоніфікованого обліку пільговиків	10
20	Відділ організаційної та аналітичної роботи	3
21	Відділ соціально-трудових відносин та звернень громадян	3
22	Сектор адміністративно-господарського забезпечення	4
	Разом:	111

Начальник управління соціального  
захисту населення



Тетяна ЛАКТИОНОВА