



ПАСПОРТ

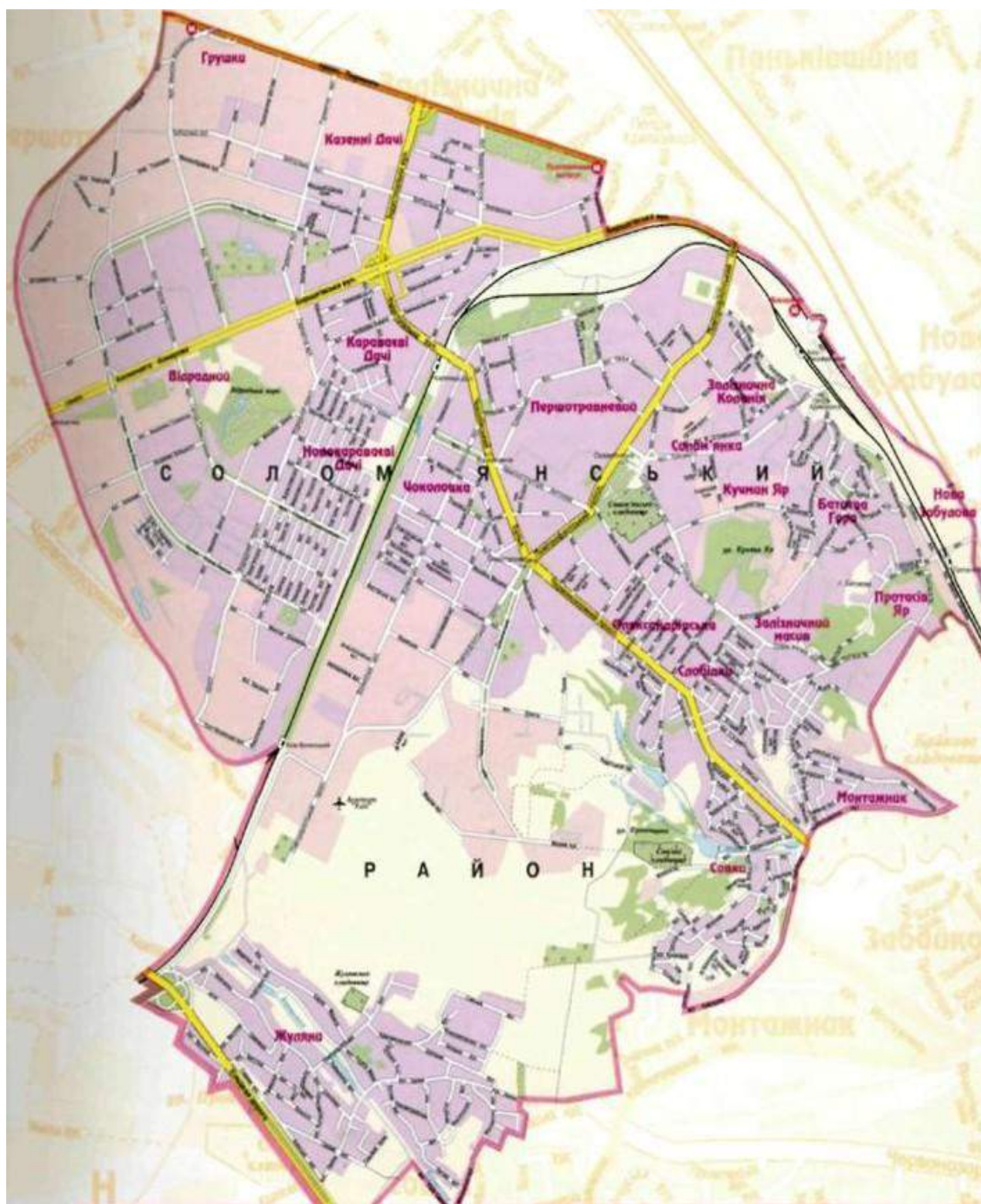
Солом'янського
району міста Києва
станом на **01.01.2015**



Зміст

1.	<i>Межі району.....</i>	<i>3</i>
2.	<i>Прапор Солом'янського району міста Києва.....</i>	<i>4</i>
3.	<i>Герб Солом'янського району міста Києва.....</i>	<i>5</i>
4.	<i>Історична довідка.....</i>	<i>6-7</i>
5.	<i>Загальні відомості про район.....</i>	<i>8</i>
6.	<i>Основні показники соціально-економічного розвитку....</i>	<i>9</i>
7.	<i>Керівництво Солом'янської РДА.....</i>	<i>10</i>
8.	<i>Солом'янська районна в місті Києві державна адміністрація структура.....</i>	<i>11</i>
9.	<i>Житлово-комунальне господарство.....</i>	<i>11</i>
10.	<i>Мале підприємництво</i>	<i>12</i>
11.	<i>Промисловість.....</i>	<i>13</i>
12.	<i>Транспортний комплекс.....</i>	<i>14</i>
13.	<i>Споживчий ринок.....</i>	<i>15</i>
14.	<i>Соціальна сфера.....</i>	<i>16</i>
15.	<i>Гуманітарна сфера.....</i>	<i>17</i>
16.	<i>Освіта.....</i>	<i>18</i>
17.	<i>Охорона здоров'я.....</i>	<i>19</i>
18.	<i>Сфера культури та мистецтва.....</i>	<i>26</i>
19.	<i>Внутрішня політика.....</i>	<i>31</i>

МЕЖІ РАЙОНУ



Район межує із Голосіївським, Шевченківським, Святошинським районами м. Києва та Києво-Святошинським районом Київської області.

ПРАПОР
Солом'янського району м. Києва



*Рідний Київ – великий, красивий,
Він розкинувся понад Дніпром,
Є багато тут вулиць, масивів,
Є Солом'янський в місті район.*

*І для кожного жителя міста
Кращим є той район, де живеш.
А коли пізнаєш гарні вісті
Про район свій – то гордим стаєш.*

ГЕРБ
Солом'янського району м. Києва



Історична довідка Солом'янського району м. Києва

Солом'янський район – своєрідний куточок чарівного Києва, що увібрав у себе характерні риси Шулявки, Караваєвих Дач, Совських озер і Відраденських садів, сучасних проспектів Перемоги і космонавта Комарова, Повітрофлотського і Червонозоряного, бульварів Івана Лепсе і Чоколівського, площ Солом'янської і Севастопольської, Батієвої гори і Протасового яру, багатьох урвищ, розмитих річками Мокрою та Либідь. Легендарна річка – Либідь – єднає території двох колишніх районів – Жовтневого та Залізничного. Либідь сьогодні – майже приборкана, загнана в колектори, витікає з джерел у парку Відраденому, а її славне ім'я живе у історичній пам'яті, слові людському.

Перші згадки про Шулявку зустрічаються ще в Київському літопису за Іпатіївським списком 1146 року – середньовічній хроніці, присвяченій перебігу життя у князівствах Київської Русі. Колись тут було село Шулящина. Пізніше на Шулявці у вісімнадцятому столітті була заміська резиденція київських митрополитів, розташована у гаю на березі Либіді неподалік від перетину Брест-Литовського і Кадетського шосе. Після 1847 року Шулявка перейшла у власність держави і невдовзі тут було побудовано Володимирський кадетський корпус. А 1882 року відкрито завод, що став одним з провідних в Україні – машинобудівний завод Гретера і Криванека (акціонерна компанія «Більшовик»). На Шулявці розташувалися заводи Фільверта і Федіна, Шанца, Веллера, газові та вугільні склади. Навколо цих підприємств виникло робітниче селище – Шулявка.

Солом'янський район, не без підстав, називають воротами столиці України. На його території розташовані найбільші транспортні об'єкти столиці України залізничні станції «Київ-Пасажирський» і «Київ-Шоварний», залізничні вокзали «Центральний» та «Південний», міжнародний аеропорт «Київ» (Жуляни).

В 1868-1870 рр. на території, що входить до сучасного Солом'янського району, був збудований перший залізничний вокзал (проведена реконструкція в 2000 році). Завдяки наполегливій праці кількох тисяч трударів 1870 року була побудована і введена в експлуатацію залізнична магістраль. Перший потяг київський вокзал зустрічав з Курська у цьому ж році. А вже влітку з Києва розпочав курсувати потяг до Балти (Котовська) залізничною колією Київ-Балта. Щого ж 1870 року став до ладу збудований у стилі англійської готики архітектора Вишневського залізничний вокзал.

Найбільшим підприємством Солом'янки були залізничні майстерні. При майстернях у 1879 році перший керівник залізниці Олександр Бородин організував механічну і хімічну лабораторії з метою дослідження мастильних матеріалів, палива й води для обслуговування вагонів та потягів.

Паралельно з ростом кількості майстерень проводиться забудова Солом'янського і Чоколівського масивів. На початку ХХ століття тут проживало більше 15 тисяч населення. Сьогодні це прекрасні житлові масиви з розвинутою інфраструктурою, яка забезпечує труд, навчання і дозвілля людей, що там проживають.

До складу сучасного Солом'янського району увійшло і селище Жуляни. Деякі історики вважають Жуляни літописною Желанню, відомою ще за часів Київської Русі. Це підтверджується і дарчими документами, в яких Жуляни називають власністю Софіївського монастиря. До того ж давнє походження Жулян підтвердили і чисельні археологічні знахідки – кургани з похованнями скіфських п'ятого-четвертого тисячоліття до нашої ери, матеріальні пам'ятки часів Київської Русі – у 1840 році тут знайдено 20 срібних монет Х-ХІІ століття. Назва іншої історичної місцевості – Караваєві Дачі - тісно пов'язана з іменем професора В.О.Караваєва. У 1870 році він купив

розташований на цій землі “Древесный питомник” та гімназичну земельну ділянку Кадетського корпусу. Після смерті професора його донька О.В.Караваєва розділила частину отриманої в спадщину землі на 238 ділянок і розпродала їх. У 1908 році всі ділянки вже були забудовані. Так виникло робітниче селище Караваєві Дачі, де у 1911 році налічувалося 5000 жителів.

Сучасна ж історія Солом'янського району розпочалась у 1921 році із утворенням Шулявського району (з 1927 р. – Жовтневого) та Солом'янського району (з 1938 року – Залізничного). До складу створених районів увійшли Шулявка, навколишні місцевості Микільська Борщагівка, Караваєві Дачі, хутори Талагани, Відрадний, Грушки, Нивки, селище Святошин, Пост-Волинський, Солом'янка, Чоколівка та інші.

Під час Великої Вітчизняної війни великого горя і втрат зазнав Київ. З першого дня війни фашистська авіація бомбила місто, його промислові підприємства й житлові масиви. Обставини вимагали швидких і рішучих дій.

Згідно з планом оборони міста саме на території сучасного Солом'янського району проходила третя лінія оборони столиці України. Завдяки героїчній обороні Києва та інших міст героїв було зірвано гітлерівський план «блискавичної війни» та посилено впевненість у перемозі нашого народу над ворогом.

З того часу в житті району багато що змінилося. На місці одноповерхових робітничих бараків, дач заможних городян та хатинок городників зросли висотні житлові квартали, школи, дитсадки, палаци культури, розкинулися парки та бульвари.

Невеличкі заводи і майстерні перетворилися на могутні підприємства, продукцію яких знають в багатьох куточках світу – ВАП “Більшовик”, АК “Росток”, ЗАП “Інформаційні комп'ютерні системи”, ВАП “Меридіан”, ВАП “КЕВРЗ”, ЗАП “ПК КТ “Біофарма”, Державне підприємство завод 410 ЦА.

З історією Солом'янського району пов'язані імена багатьох видатних діячів науки і культури.

Штут працювали Д.Менделєєв, Є.Патон, В.Караваєв. У політехнічному інституті робили перші кроки у науці А.Люлька, Ю.Мікулін, І.Сікорський, Б.Патон, С.Корольов. А в створеному в 1933 році авіаційному інституті вчився видатний учений, академік, головний конструктор космічних кораблів Володимир Челомей. На Шулявці знімався один з десяти найкращих фільмів усіх часів – «Земля» Олександра Довженка.

З районом пов'язані імена видатних діячів української культури М.Старицького, М.Лисенка, М.Драгоманова, Лесі Українки, Максима Фільського, Василя Симоненка, Бориса Грінченка.

Мешканці нашого району гордяться ще одним всесвітньовідомим земляком – хірургом О.Шалімовим. Упродовж багатьох років у нашому районі жив і працював видатний хірург сучасності, вчений, академік, керівник інституту серцево-судинної хірургії Микола Михайлович Амосов.

Сторінки історії Солом'янського району – невід'ємна складова славетної історії Києва, всієї України. Сьогодні район дивиться вперед, у майбутнє, працює, творить, має прекрасні перспективи розвитку.

Пош.інд. 03020 м. Київ пр. Повітрофлотський, 41
 Телефон: (044) 226-2088, факс: (044)249-4629
 Електронна пошта: zagal@SoloR.DA-Kyiv.gov.ua

ЗАГАЛЬНІ ВІДОМОСТІ ПРО РАЙОН

Дата утворення: 01.08.2001

Площа: 40,05 км² (4,84% до загальної площі м.Києва)

Географічні дані: район розташовано на пагорбах правого берега Дніпра у південно-західній частині міста

Кордони: межує з Голосіївським, Шевченківським, Святошинським районами м. Києва та Києво-Святошинським районом Київської області.

Чисельність наявного населення станом на 01.01.2015 - 360,5 тис.чол.
(12,5 % від населення м.Києва)

Протяжність вулиць та доріг району: - 214,4 км.

Загальна площа зелених насаджень: - 522,39 га

- парки	кільк.	<u>13</u>	.
	га	175,11	
- сквери	кільк.	<u>67</u>	.
	га	42,78	
- бульвари та проспекти	кільк.	<u>11</u>	.
	га	45,06	
- розв'язки (зелена зона)	кільк.	<u>3</u>	.
	га	3,8	

**Основні показники соціально-економічного розвитку
Солом'янського району м. Києва у 2014 році**

<i>№ з/п</i>	<i>Показники</i>	<i>Одиниця виміру</i>	<i>Фактичне виконання за 2014 рік</i>	<i>Темп зростання/зменшення у % до відповідного періоду 2013 року</i>
1.	Надходження до зведеного бюджету	млн.грн	3552,46	89,9
2.	Обсяг надходжень до державного бюджету	млн.грн	2496,79	83,7
3.	Обсяг надходжень до місцевого бюджету	млн.грн	1055,67	109,2
4.	Надходження до районного управління Пенсійного фонду України	млн.грн	3572,04	96
5.	Обсяги капіталовкладень, направлених на соціально-економічний розвиток району	млн.грн	5,0	68,5
6.	Кількість зареєстрованих протягом року суб'єктів господарювання юридичних осіб	осіб	1743	111,1
7.	Кількість зареєстрованих протягом року суб'єктів господарювання фізичних осіб-підприємців	осіб	1843	106,0
8.	Обсяг реалізованої промислової продукції (робіт, послуг) у порівняних цінах	млн.грн	8083,4	193,6
9.	Обсяг роздрібного товарообігу підприємств торгівлі	млн.грн	5663,0	98,5
10.	Обсяг реалізованих послуг населенню	млн.грн	8950,0	100,5
11.	Кількість новостворених робочих місць	один.	443	-93,9
12.	Кількість працевлаштованих за сприянням районного Центру зайнятості	осіб	769	106,1
13.	Обсяги виробництва продукції, робіт, послуг комунальних підприємств району	млн.грн	121,3	56,9
14.	Обсяги реалізованої продукції комунальних підприємств району	млн.грн	5,99	94,95
15.	Обсяг виконаних робіт з благоустрою шляхової мережі, підземних переходів, споруд та інше	млн.грн	22,8	93,1
16.	Одержано і використано бюджетних коштів на поточний благоустрій парків, скверів та утримання зелених насаджень	млн.грн	10,35	74,11



КЕРІВНИЦТВО
Солом'янської районної в місті Києві
державної адміністрації

№ з/п		Прізвище, ім'я, по батькові	Посада	Телефон
1.		<p style="text-align: center;">ШКУРО Максим Юрійович</p>	<p>Голова Солом'янської районної в місті Києві державної адміністрації</p>	<p>226-20-88 207-09-00</p>
3.		<p style="text-align: center;">БЯЛКОВСЬКИЙ Володимир Вікторович</p>	<p>Перший заступник голови Солом'янської районної в місті Києві державної адміністрації</p>	<p>207-09-05</p>
4.		<p style="text-align: center;">МАКАРЕНКО Петро Васильович</p>	<p>Керівник апарату Солом'янської районної в місті Києві державної адміністрації</p>	<p>207-09-20</p>

Солом'янська районна в місті Києві державна адміністрація

<i>Виконавчий орган влади</i>	<i>Кількість, один.</i>	<i>Працівників, осіб</i>
Апарат адміністрації		
Керівництво		5
Відділи	19	138
Сектори	6	13
Спеціаліст з питань режимно-секретної роботи	1	1
Спеціаліст з питань оборонної та мобілізаційної роботи		2
<i>Структурні підрозділи (з правом юридичної особи)</i>		
Управління	7	185
Відділи	1	7
Служба у справах дітей	1	17
ВСЬОГО :		368

ЖИТЛОВО-КОМУНАЛЬНЕ ГОСПОДАРСТВО

Загальна кількість будинків, всього в тому числі	один.	6256
- комунальної власності	один.	1161
- будинки, що належать відомствам	один.	55
- інвестиційні житлові будинки	один.	59
- будинків ЖБК (у т.ч. на балансі та обслуговуванні КП)	один.	91
- будинки ОСББ (у т.ч. на балансі та обслуговуванні КП)	один.	24
- будинки малоповерхової забудови (приватні)	один.	4741
- відомчі гуртожитки	один.	125

МАЛЕ ПІДПРИЄМНИЦТВО

Станом на 01.01.2015

Загальна кількість зареєстрованих суб'єктів господарювання юридичних осіб <i>(станом на 01.01.15)</i>	осіб	35086
Загальна кількість зареєстрованих суб'єктів господарювання фізичних осіб-підприємців <i>(станом на 01.01.15)</i>	осіб	39159

Зареєстровані суб'єкти ринкової інфраструктури у Солом'янському районі, од.

<i>№ з/п</i>	<i>Показники</i>	<i>Кількість зареєстрованих суб'єкти ринкової інфраструктури, один.</i>
1.	Біржі	6
2.	Бізнес-центри	11
3.	Бізнес-інкубатори	3
4.	Лізингові компанії	8
5.	Кредитні спілки (у т.ч. кредитно-гарантійні установи)	10
6.	Інвестиційні фонди і компанії	38
7.	Інноваційні фонди і компанії	3
8.	Громадські об'єднання підприємців, в т.ч. фонди підтримки підприємництва	7
9.	Банки <i>(головні офіси)</i> , з них 1 Ощадбанк	10
10.	Страхові компанії	32
11.	Аудиторські	57
12.	Технопарки	1

ПРОМИСЛОВІСТЬ

Кількість промислових підприємств <u>116</u> один.	
Галузева структура промисловості по видах економічної діяльності	Питома вага, %
Промисловість	
I. Добувна промисловість	-
у тому числі:	
видобування енергетичних матеріалів	-
видобування неенергетичних матеріалів	-
II. Переробна промисловість	100
з неї :	
Харчова промисловість	8,6
Легка промисловість	6,0
у тому числі :	
текстильна промисловість та пошиття одягу	6,0
виробництво шкіри та шкіряного взуття	-
Виробництво деревини та виготовлення виробів з неї	-
Целюлозно-паперова, поліграфічна промисловість та видавнича справа	13,8
Хімічна і нафтохімічна промисловість	6,9
у тому числі:	
хімічне виробництво	6,9
виробництво гумових та пластмасових виробів	
Виробництво інших неметалевих мінеральних виробів (будматеріалів та скловиробів)	6,0
Металургія та оброблення металу	6,9
Машинобудування, ремонт та монтаж машин і устаткування	31,9
у тому числі :	
виробництво машин і устаткування	12,9
виробництво електричного та електронного устаткування	13,8
виробництво транспортного устаткування	5,2
Виробництво та розподілення електроенергії газу	-
Інші галузі	19,9

Реалізація промислової продукції

За 2014 рік промисловим комплексом району реалізовано промислової продукції на суму 8083,4 млн. грн., що становить 9,2 % в обсязі реалізованої промислової продукції міста Києва.

Кількість працюючих - 12580 осіб.



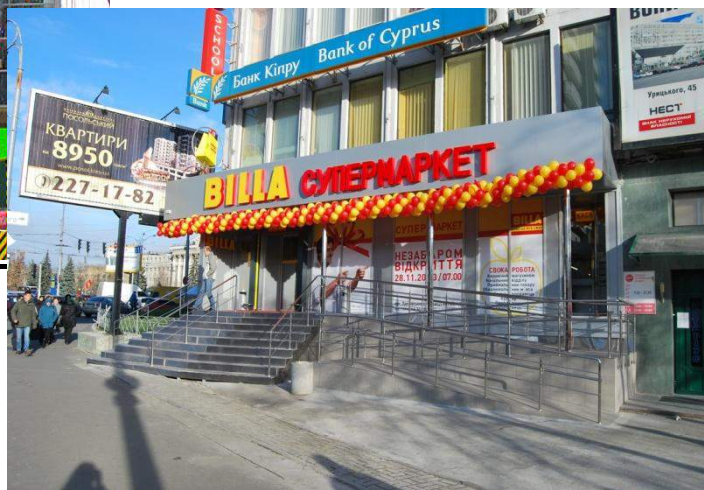
ТРАНСПОРТНИЙ КОМПЛЕКС

<i>№ з/п</i>	<i>Показники</i>	<i>Одиниця виміру</i>	<i>Кількість</i>
Залізничний транспорт			
1.	Наявність підприємств	один.	7
2.	Кількість залізничних станцій	один.	5
Авіаційний транспорт			
3.	Наявність: авіакомпаній	один.	10
	аеропортів	один.	1
Автомобільний транспорт			
4.	Кількість автотранспортних підприємств, всього	один.	7
	в тому числі виконують перевезення:		
	пасажирські	один.	1
	вантажні	один.	6
5.	Наявність автомобільних доріг :	км	
6.	Маршрути міського громадського транспорту, в т.ч. :		
	- автобусні	один.	8
	- тролейбусні	один.	12
	- трамвайні	один.	4
	- маршрутних таксі	один.	72
7.	Зупинки громадського транспорту	один.	377
8.	Гаражні кооперативи	один.	67
	- в них машино-місць	один	20184
9.	Автостоянки	один.	39
	- в них машино-місць	один	6635
10.	АЗС	один.	
11.	ГЗС	один.	



СПОЖИВЧИЙ РИНОК

<i>Показники</i>	<i>один.</i>	<i>кількість</i>
Підприємства торгівлі: - продовольча мережа	один.	198
- непродовольча мережа	один.	312
Підприємства побутового обслуговування	один.	487
Підприємства громадського харчування	один.	357
- ресторанів	один.	27
- барів	один.	30
Ринків	один.	5
- загальною площею	га.	4,16
- в них торгових місць	один.	2220
Торговельних майданчиків	один.	2
- загальною площею	га.	0,53
- в них торгових місць	один.	150
Обсяг роздрібного товарообігу на одну особу	грн.	1640



СОЦІАЛЬНА СФЕРА

Соціальний захист

	Кількість пенсіонерів, які отримують пенсію в розмірі, (грн.)		Всього
	від 573 до 1499	від 1500 і більше	
Соціальні	565	0	565
По інвалідності	3761	2701	6462
За віком	28084	34473	62557
Всього :	32410	37174	69584

Чисельність пенсіонерів	чол.	69584
Пільговики, обліковані у Єдиному державному автоматизованому реєстрі згідно форми «Реєстр-Н»:	чол.	49300
- інваліди загального захворювання	чол.	4348
- громадяни, які постраждали внаслідок Чорнобильської катастрофи	чол.	3350
- діти війни	чол.	24445
- ветерани війни	чол.	8388
- ветерани праці	чол.	29517
- ветерани військової служби та органів внутрішніх справ	чол.	2520
- багатодітні сім'ї	чол.	730
- діти з багатодітних сімей	чол.	2278
- реабілітовані	чол.	10
- жертви нацистських переслідувань	чол.	22
- слідчі прокуратури на пенсії	чол.	8
- інші	чол.	1459

Надходження пенсій та виплата соціальної допомоги

Надходження до бюджету районного управління пенсійного фонду	млн.грн.	3572,04
Кількість звернень щодо субсидій	сімей	10887
Кількість отримувачів допомог та компенсацій	чол.	22529
Нараховано пільг	тис.грн.	37673,3
Нараховано субсидій	тис.грн.	9161,2
Надано матеріальної допомоги	тис.грн.	116,7
Профінансовано компенсацію постраждалим внаслідок аварії на ЧАЕС	тис.грн.	8354,3

Заробітна плата

Середньомісячна зарплата по району (штатних працівників) - **4868 грн.**

ГУМАНІТАРНА СФЕРА

Науково-технічна діяльність (станом на 01.01.2015)

Підприємства та організації, які займалися науковою та науково-технічними роботами, всього, в тому числі:	один.	40
Кількість виконавців, які займалися науковою діяльністю, з них:	чол.	3466
- докторів наук	чол.	223
- кандидатів наук	чол.	634
Середньомісячна з/плата на підприємствах, які займалися науковою та науково-технічними роботами	грн.	3631,3
Загальна сума, на яку виконані науково-технічні роботи	млн.грн.	252,4



Спортивні об'єкти

Дитячо-юнацькі спортивні школи	один.	4
Стадіони з трибунами на 1500 місць	один.	6
Спортивні зали площею не менше 162 кв.м	один.	96
Приміщення для фізкультурно-оздоровчих занять	один.	92
Стрілецькі тири	один.	26
Плавальні басейни	один.	10
Площинні спортивні споруди	один.	211

ОСВІТА

Вищі та професійно-технічні навчальні заклади	один.	23
<i>Кількість вищих навчальних закладів IV та III рівнів акредитації</i>	один.	9
Чисельність студентів	чол.	74338
Чисельність викладачів	чол.	6019
<i>Кількість вищих навчальних закладів II та I рівнів акредитації</i>	один.	8
Чисельність студентів	чол.	6875
Чисельність викладачів	чол.	480
<i>Кількість професійно-технічних навчальних закладів</i>	один.	6
Чисельність учнів	чол.	3464
Чисельність викладачів	чол.	360
Кількість установ та закладів освіти, всього	один.	125
<i>Кількість середніх навчально-виховних закладів, всього, з них:</i>	один.	59
у тому числі приватної форми власності	один.	5
чисельність учнів, всього	чол.	24834
чисельність вчителів	чол.	2456
– навчально-виховних закладів (інтернатів)	один.	4
чисельність учнів	чол.	658
чисельність вчителів	чол.	168
– шкіл-дитячих садків, всього	один.	8
у тому числі приватної форми власності	один.	1
чисельність учнів, всього	чол.	504
чисельність вчителів	чол.	95
<i>Кількість постійних дошкільних закладів</i>	один.	58
- в тому числі відомчого підпорядкування	один.	4
Чисельність дітей, всього	чол.	10176
Кількість персоналу	чол.	2178
<i>Кількість дитячих позашкільних установ (будинки творчості дітей та юнацтва, школярів, клубів юних техніків, інші)</i>	один.	8
Чисельність дітей	чол.	10979





ОХОРОНА ЗДОРОВ'Я

<i>Медичні заклади</i>		
<i>Кількість установ охорони здоров'я всього, з них:</i>		
Поліклінік, у тому числі:	один.	1
дитячої мережі	один.	-
поліклініки дорослої мережі	один.	1
Лікарень	один.	7
Диспансерів ГУОЗ	один.	2
Амбулаторій	один.	28
Інших медичних установ	один.	74
<i>Кількість ліжок в лікарнях системи Департаменту охорони здоров'я м. Києва:</i>		
- стаціонарні дитячі ліжка	місць	240
- стаціонарні дорослі ліжка	місць	1 420
Кількість лікарів в лікувально-профілактичних закладах системи Солом'янського району м. Києва	чол.	1599
Кількість середнього медичного персоналу в лікувально-профілактичних закладах системи Солом'янського району м. Києва	чол.	2361
Планова потужність амбулаторно-поліклінічних закладів системи Солом'янського району м. Києва:	відвід. за зміну	
- дитячої мережі		1024
- дорослої мережі		4100
Кількість аптек та аптечних пунктів, у тому числі:	один.	144
- державних	один.	22
- приватних	один.	122

**Перелік медичних закладів та установ,
розташованих на території Солом'янського району м. Києва**

<i>з/п</i>	<i>Назва</i>	<i>Адреса, телефон</i>
<i>Медичні заклади, які підпорядковані управлінню охорони здоров'я Солом'янської районної в місті Києві державної адміністрації</i>		
1.	<p>Комунальне некомерційне підприємство «Центр первинної медико-санітарної допомоги №2» Солом'янського району м. Києва</p> <p>Медична амбулаторія №1 Медична амбулаторія №2 Медична амбулаторія №3 Медична амбулаторія №4 Медична амбулаторія №5 Медична амбулаторія №6 Медична амбулаторія №7 Медична амбулаторія №8 Медична амбулаторія №9 Медична амбулаторія №10 Медична амбулаторія №11 Медична амбулаторія №12 Медична амбулаторія №13 Медична амбулаторія №14 Медична амбулаторія №15 Медична амбулаторія №16 Медична амбулаторія №17 Медична амбулаторія №18</p>	<p>вул. Солом'янська, 17 тел.249-78-58</p> <p>вул. Солом'янська,17 вул. Солом'янська,17 вул. Солом'янська,17 просп. Червонозоряний, 2 вул. Ереванська,6 вул. Ереванська,6 вул. Монтажників, 44 просп. Повітрофлотський, 15 вул. Пулюя, 5 вул. Радянська,10 просп. Повітрофлотський, 40-а вул.Очаківська, 3/8 вул.Васильченка, 3 просп.Червонозоряний,18 вул. Соціалістична, 12 вул. Соціалістична, 12 вул. Соціалістична, 12 вул. Саксаганського, 107</p>
2.	<p>Комунальне некомерційне підприємство «Центр первинної медико-санітарної допомоги №1» Солом'янського району м. Києва</p> <p>Медична амбулаторія №1 Медична амбулаторія №2 Медична амбулаторія №3 Медична амбулаторія №4 Медична амбулаторія №5 Медична амбулаторія №6 Медична амбулаторія №7 Медична амбулаторія №8 Медична амбулаторія №9 Медична амбулаторія №10</p>	<p>просп. Комарова, 3 тел.408-80-20</p> <p>пр. Комарова, 3 пр. Комарова, 3 вул.Гарматна,36 вул.Гарматна,36 бульв. Ів. Лепсе, 7-В вул. Машинобудівна, 27 вул. Шепелева, 14 вул. Стражеска,6-а вул. Стражеска,6-а вул. Стражеска,6-а</p>

з/п	Назва	Адреса, телефон
3.	Комунальне некомерційне підприємство «Консультаційно-діагностичний центр» Солом'янського району м. Києва Філія № 1 Філія № 2 Філія № 3 Філія № 4	вул. Гарматна, 36 тел. 408-23-33 просп. Комарова, 3 просп. Червонозоряний, 2 вул. Єреванська, 6 вул. Солом'янська, 17
Медичні заклади, які підпорядковані Департаменту охорони здоров'я КМДА		
4.	Дитяча клінічна лікарня №3	вул. Волинська, 21 тел. 242-22-91
5.	Дитяча клінічна лікарня №4	пр. Комарова, 3 тел. 497-01-02
6.	Київська міська клінічна лікарня №4	вул. Солом'янська, 17 тел. 249-78-47
7.	Київська міська клінічна лікарня №6	пр. Комарова, 3 тел. 497-11-16
8.	Київський міський пологовий будинок №5	пр. Червонозоряний, 2 тел. 275-80-77
9.	Шкірно-венерологічний диспансер №4	вул. Островського, 48 тел. 248-90-61
10.	Київський міський психоневрологічний диспансер №5	вул. Смоленська, 8 тел. 456-02-76
11.	Київська міська клінічна офтальмологічна лікарня «Центр мікрохірургії ока»	пр. Комарова, 3 тел. 408-28-33
12.	Київська міська студентська поліклініка	вул. Політехнічна, 25/29 тел. 236-21-81
13.	Підстанція швидкої медичної допомоги № 12	вул. Колективізації, 2 243-76-13
14.	Підстанція швидкої медичної допомоги № 14	вул. Виборзька, 89 456-44-77
15.	КП «Стоматологія» Солом'янського району м. Києва	вул. Гетьмана, 26/28 тел. 457-12-32
16.	КП «Київський центр нових технологій в стоматології»	пров. Польовий, 7 тел. 456-80-17
Інші медичні заклади		
17.	ДЗ «Всеукраїнський клінічний медико - реабілітаційний кардіохірургічний центр» МОЗ України	вул. Амосова, 8 тел. 275-41-44
18.	Державний заклад «Дорожня клінічна лікарня №2 ст. Київ Південно-Західної Залізниці»	просп. Повітрофлотський, 9 тел. 465-18-10

<i>з/п</i>	<i>Назва</i>	<i>Адреса, телефон</i>
19.	АТХ компанія «Київміськбуд» ДП МНПО «Медбуд»	пр. Червонозоряний, 17 тел. 596-88-88
20.	Спеціалізована медико-санітарна частина №11 МОЗ України	вул. В.Гетьмана, 3 456-68-39
21.	МСЧ ДП “Здоров’я” ВАТ “Більшовик ”	вул. Виборзька, 70-А 456-28-33
<i>Медичні заклади, які підпорядковані Національній академії медичних наук України</i>		
22.	Державна установа «Національний інститут серцево-судинної хірургії ім. М.М.Амосова» НАМН України	вул. Амосова, 6 тел. 275-43-22
23.	Державна установа «Національний інститут фтизіатрії та пульмонології ім. Ф.Г.Яновського» НАМН України	вул. Амосова, 10 тел.275-55-28
24.	Державна установа «Національний інститут кардіології ім. М.Д.Стражеска» НАМН України	вул. Народного Ополчення, 5 тел. 275-66-22
25.	Державна установа «Національний інститут хірургії і трансплантології ім. О.О.Шалімова» НАМН України	вул. Героїв Севастополя, 30 тел. 497-13-74
26.	Державна установа «Інститут епідеміології та інфекційних хвороб ім. Л.В.Громашевського» НАМН України	вул. Амосова, 4 тел. 275-37-11
<i>Приватні медичні установи</i>		
27.	ТОВ «Стоматологічна поліклініка №3»	вул. Антонова, 4 тел. 242-92-77
28.	Медична клініка «Ісіда»	бульв. Ів.Лепсе, 65 тел. 251-21-00
29.	Діагностичний медичний центр «Евролаб»	вул. Солом’янська, 11-А тел. 206-20-00
30.	Інститут клітинної терапії	пр. Комарова, 3 тел. 206-66-70
31.	ТОВ "МЛ "ДІЛА"	вул. Н. Ополчення, 2 592-87-21
32.	ТОВ "МЛ "ДІЛА"	вул. Н. Ополчення, 5 501-94-90
33.	ТОВ “ДНК-лабораторія”	вул.Виборзька,70-А 241-67-15
34.	ТОВ“Медична лабораторія”	вул.Г.Севастополя,30 408-38-93
35.	Медичний центр „Гемафонд”	бул.І.Лепсе, 65 496-09-25

<i>з/п</i>	<i>Назва</i>	<i>Адреса, телефон</i>
36.	ТОВ «Сінево-Україна»	бул.Мартиросяна, 1/8 467-86-66
37.	ТОВ «Сінево- Україна»	бул. Чоколівський, 19 467-86-66
38.	ТОВ „Український лікувально-діагностичний центр”	вул. Політехнічна, 25/29 кімн.121 241-93-54
39.	ПП «Медичний центр «Діакор»	вул. Виборзька, 70-а 227-12-91
40.	ТОВ «НЕО -ЛАБ»	бул. Лепсе, 86 455-90-00
41.	МК ТОВ «Нео-Лаб»	Вул. Солом'янська, 17 455-90-00
42.	Міський лікувально-консультативний центр	вул.Смоленська,8 456-04-21
43.	Клініка краси “Амазонка”	пр-т Червонозоряний,39Б 249-66-56
44.	Клініка “Медіком”	вул.Борщагівська,129/131 453-14-14
45.	Медичний центр “Гіппократ”	б-р І.Лепсе,4 454-04-04
46.	Медичний центр “Добробут”	пр-т Комарова,3 497-30-43
47.	Поліклініка МЦ „Добробут”	пр-т Повітрофлотський, 36 520-10-37
48.	Медичний центр „Класик-Р”	вул. Донецька,37/19 249-99-42
49.	Медичний центр “Медіана”	пр-т Повітрофлотський,52 248-11-58
50.	Медичний центр “Оптима-Фарм”	вул.Солом'янська,33 275-37-99
51.	Медичний центр “Сімейний лікар”	пр-т Повітрофлотський,52 248-18-40
52.	Медичний центр “УРО-ПРО Інтернешнл”	вул. Василенка,7 456-00-46
53.	ТОВ „Інфотон”, центр реабілітації слуху	вул. Боткіна,4 277-64-65
54.	ПП Спеціалізований психореабілітаційний центр „Дружня клініка”	вул. Солом'янська,17 270-39-62
55.	ТОВ „Медичний Фактор”	вул. Виборзька, 70 206-22-04

<i>з/п</i>	<i>Назва</i>	<i>Адреса, телефон</i>
56.	МЦ ТОВ Медична Клініка «Валерія»	вул. Виборзька, 70-а 495-14-95
57.	Медичний центр «Укртелемед»	вул. Н.Ополчення, 5 537-36-86
58.	МЦ „МРТ”	вул. Василенка, 7 332-17-74
59.	ТОВ „Діагностичний центр «Медекс»	вул. Антонова, 13-а 245-41-20
60.	МЦ ПП „Медівіп”	пр-т Комарова, 3 221-64-15
61.	Медична косметологія „Анкор”	вул. Єреванська, 9 242-98-37
62.	Державний клінічний ННЦ телемедицини МОЗ України	пр-т Комарова, 3 408-64-48
63.	МЦ ТОВ „Центр невідкладної пульмонології”	вул. Головка, 4 270-37-80
64.	МЦ ТОВ „ННЦ Кардіомед”	вул. Н.Ополчення, 7 251-71-92
65.	МЦ ТОВ «Клініка Гальченко»	вул. Н.Ополчення, 2 249-04-44
66.	ПП „Клініка Доктора Василевича”	вул. Шовкуненка, 4 232-37-07
67.	ТОВ „Клініка 311”	пр-т. Червонозоряний, 17 200-03-11
68.	ТОВ „Центр здоров'я волосся”	вул.Кудряшова, 3, н/п 142 537-66-10
69.	ТОВ „Лабораторія біомедичної сенсорики та корекції зору „ОКО-ПЛЮС”	вул .Вадима Гетьмана, 25 457-67-55
70.	МЦ ФОП Лірник С.В.	вул. Кіровоградська, 100-б 331-58-87
71.	МЦ ПП „ННЦ біомедичних технологій, аюрведи та психофізичної реабілітації ”	пр-т Комарова, 3 4973287
72.	МЦ ПП «Телекардіо»	вул. Н. Ополчення, 5 232-39-35
73.	ТОВ „Клініка нових технологій”	вул. Амосова. 6 270-16-52
74.	МЦ ФОП Динник О.Б.	пул. Клименка, 10/17 0503319635
75.	МЦ ТОВ «Новва»	вул. Кудряшова, 20-б 520-19-17
76.	МЦ «Мед-Б-юті»	пр-т Червонозоряний, 17 273-34-33

<i>з/п</i>	<i>Назва</i>	<i>Адреса, телефон</i>
77.	МЦ ТОВ «Інститут Гіалуаль»	вул Ушинського, 30-А 227-77-27
78.	МЦ ПП «Клініка для дорослих»	бул. І.Лепсе, 8 360-82-82
79.	МЦ ТОВ «Гомеопатія від Попових»	вул. Гарматна, 21/30 501-93-79
80.	МЦ ТОВ «АДДІМЕД»	пр-т Повітрофлотський, 78-а 249-93-07
81.	МЦ «Клініка Профімед»	вул. Леваневського, 9 496-96-01
82.	МК ДП «Фільман ГМБХ»	пр-т Відрадний, 14/45 497-20-21
83.	МЦ ДП «Наркологічний центр ім. О.В. Довженко «Ваше здоров'я»	вул. Гарматна, 36 457-50-68
84.	МЦ ТОВ «Клініка репродуктивної медицини «Надія»	вул. М. Кривоноса, 19-А 537-7-537

СФЕРА КУЛЬТУРИ ТА МИСТЕЦТВА



<i>Заклади культури</i>	<i>Одиниць</i>	<i>Кількість працюючих, чол.</i>
Театри (студії)	1	14
Бібліотеки	17	145
Музеї	3	129
Будинки культури	2	26
Центри культури та дозвілля	3	100
Палаци культури	2	30
Дитячі музичні школи	4	422
Дитячі школи мистецтв	1	61
Дитячі художні школи	1	15

<i>№ з/п</i>	<i>Назва закладу</i>	<i>Адреса</i>
<i>Бібліотеки для дорослих</i>		
1.	ЦРБ ім. Ф. Достоєвського	вул. Освіти, 14
2.	Бібліотека ім. М. Бажана	Червонозоряний проспект, 37
3.	Бібліотека ім. М. Новікова-Прибоя	вул. Новгородська, 5
4.	Бібліотека ім. М. Реріха	вул. Єрванська, 12
5.	Бібліотека ім. В. Чкалова	вул. Кавказька, 7
6.	Бібліотека ім. О. Довженка	вул. Західна, 11
7.	Бібліотека № 11	вул. Тупікова, 21
8.	Бібліотека № 13	пр. Відрадний, 14/45
<i>Бібліотеки сімейного читання</i>		
9.	Бібліотека ім. М.Лермонтова	вул. Героїв Севастополя, 22
10.	Бібліотека ім. О.Гончара	вул. Шепелева, 13
<i>Бібліотеки для дітей</i>		
11.	Бібліотека ім. О. Донченка	вул. Єрванська, 13-а
12.	Бібліотека ім. О. Кудряшова	вул. Солом'янська, 33
13.	Бібліотека ім. Пироговського	вул. Кривоноса, 19
14.	Бібліотека ім. В. Чапаєва	Повітрофлотський пр-кт, 12
15.	Бібліотека ім. П.Вершигори	бульв. Ів. Лепсе, 34
16.	Бібліотека ім. І.Багряного	вул. Донецька, 57 а
17.	Бібліотека № 15	вул. Виборзька, 34/36
<i>Школи естетичного виховання</i>		
1.	Дитяча музична школа № 7 ім. І. Шамо	Чоколівський бульвар, 25
2.	Дитяча музична школа №14 ім. М.Д.Кабалевського	бульв. Ів.Лепсе, 69
3.	Дитяча музична школа № 15	вул.А.Головка, 25
4.	Дитяча музична школа № 33	вул.Мішина, 25
5.	Дитяча школа мистецтв № 1	вул.Тупікова, 29
6.	Дитяча художня школа № 1	вул.Червонопартизанська, 25
<i>Театри, музеї та Палаці культури</i>		
1.	Будинок культури «Жуляни»	вул. Героїв війни, 14
2.	Київський камерний театр-студія «Дивний замок»	вул. Єрванська, 11
3.	Музей історії заводу «Більшовик»	пр. Перемоги, 38
4.	Музей Київського метрополітену	пр. Перемоги, 35
5.	Державний музей авіації	вул. Медова, 1
6.	Філіал Державного музею авіації	просп. Комарова, 1, корп. 1
7.	Державний політехнічний музей України	просп. Перемоги, 37, корп. 6

<i>№ з/п</i>	<i>Назва закладу</i>	<i>Адреса</i>
8.	Картинна галерея НТУУ «КПІ» ім. Григорія Сiniці	просп. Перемоги, 37
9.	Палац культури ТОВ «Системконцепт» ім. С.П.Корольова	вул. Василенка, 15
10.	Палац культури АК «Росток»	вул. Гарматна, 26\2
11.	Будинок культури ВО «Київприлад»	вул. Виборзька, 82
12.	Центр культури і мистецтв НТУ України «КПІ»	просп. Перемоги, 37
13.	Центр культури і мистецтв Національного авіаційного університету	просп. Комарова, 1
14.	Центр культури та дозвілля Київського національного університету будівництва та архітектури	просп. Повітрофлотський, 31
15.	Культурний центр УТОГ	вул. Курська, 6
16.	Центр народознавства «Козак Мамай»	вул. Донця, 2
17.	Кінотеатр «Супутник»	вул. Іскрівська, 14
18.	Художня «Галерея на Пітерській»	вул. Пітерська, 14

Видатні історичні постаті району

В галузі :	Прізвище, ініціали	Посада, професія, фах
медицини	Стражеско М.Д. Амосов М.М. Шалімов О.О.	Вчений, директор НДІ клінічної медицини Вчений, академік, директор інституту серцево-судинної хірургії АМН України Вчений, директор інституту клінічної та експериментальної хірургії АМН України
історії	Липківський В.К. Шепелєв М.Г.	Громадський діяч, Перший Митрополит УАПЦ Військовий діяч
культури	Островський М.О. Світличний І.О. Підпалій В.О. Капніст М.В.	Письменник Письменник Письменник Актриса театру і кіно
науки і освіти	К.Ушинський С.Корольов С.Лебедєв Д.Менделєєв	Педагог Науковий діяч Вчений, академік Науковий діяч



Пам'ятники

з/п	<i>Назва пам'ятника</i>	<i>Адреса розміщення</i>
1.	Пам'ятник жителям Совок, що загинули в роки Великої Вітчизняної війни	вул. Каменярів, 32 (біля школи № 121)
2.	Пам'ятник М.О. Островському	Повітрофлотський пр., 35
3.	Пам'ятник М.О. Островському, письменнику	Солом'янська площа (сквер ім. М. Островського)
4.	Обеліск загиблим воїнам 206-ї стрілецької дивізії, які в серпні 1941р. Проявили героїзм під час оборони м. Києва	Кільцева дорога
5.	Пам'ятник-погруддя В.І. Кудряшову, Герою Радянського Союзу, командиру партиз. загону	вул. Фурманова, 1/5
6.	Меморіал на честь працівників органів внутрішніх справ України, загиблих під час виконання службових обов'язків	Солом'янська площа, 1
7.	Пам'ятник К.Д. Ушинському, педагогу	Чоколівський бульв., 55
8.	Пам'ятник-паровоз на честь бойових та трудових подвигів київських залізничників	вул. Урицького та Кудряшова
9.	Пам'ятник «3-ї лінії оборони м. Києва»	пр. Червонозоряний, 22-24
10.	Пам'ятник Стражеску М.Д., радянському терапевту, академіку АН СРСР та Академії медичних наук	вул. Народного ополчення, 5
11.	Пам'ятник С.П. Корольову вченому, засновнику ракетобудування	бульв. Ів. Лепсе, 8
12.	Пам'ятник С.П. Корольову	пр. Перемоги, 37
13.	Пам'ятник викладачам і студентам Політехнічного інституту загиблим у ВВВ	
14.	Пам'ятний знак на честь Шулявської республіки	
15.	Пам'ятник академіку Тимошенку С.П.	
16.	Пам'ятник Патону Є.О., ученому, академіку, Герою Соціалістичної праці	
17.	Пам'ятник І.Сікорському, конструктору перших літаків, вертольотів	

18.	Пам'ятник Лебедєву С. О. творцю першої в континентальній Європі обчислювальної машини	
19.	Пам'ятник Кравчуку М.П. Академіку, видатному українському математику	
20.	Пам'ятник В.Кирпичову	
21.	Пам'ятник Дмитру Менделєєву	
22.	Пам'ятник письменниці Олені Телізі	
23.	Пам'ятний знак студентам і викладачам КІСІ, що загинули у роки ВВВ	пр. Повітрофлотський, 31
24.	Солом'янський меморіал	Солом'янське кладовище
25.	Меморіал загиблим воїнам мікрорайону Жуляни	мікрорайон Жуляни, вул. Героїв війни, 14
26.	Пам'ятник «Захисникам Вітчизни»	ріг вул. Народної та Клінічної
27.	Пам'ятний знак на честь командного пункту №167 Сумсько-Київської дивізії, яка у 1943 р. визволяла м. Київ	вул. Вадима Гетьмана, 2
28.	Пам'ятник загиблим воїнам 212 повітряно-десантної бригади	вул. Радянська, 3
29.	Пам'ятний знак на честь 30 – річчя Перемоги у Великій Вітчизняній війні	вул. Козелецька, 3
30.	Пам'ятний знак (обеліск з меморіальною дошкою) на історичному місці території локомотивного депо, робітники, якого були розстріляні 23 липня 1903 року під час мітингу	вул. Кудряшова, 1
31.	Пам'ятник - паровоз на честь бойових та трудових подвигів Київських залізничників	вул. Кудряшова
32.	Пам'ятний знак робітникам машинобудівного заводу ім.Ів. Лепсе, що загинули у роки ВВВ	бульв. Ів. Лепсе, 24
33.	Пам'ятник В.І.Леніну	бульв. Ів.Лепсе, 8
34.	Пам'ятник В.І.Леніну	вул. Вадима Гетьмана, 2
35.	Пам'ятник В.І.Леніну	пр. Повітрофлотський, 28
36.	Пам'ятний знак робітникам заводу, які загинули у роки Великої Вітчизняної війни	вул. Вадима Гетьмана, 2
37.	Пам'ятний знак на честь робітників локомотивного депо, де у 1939-41 рр. працював Голованьов С.П. машиніст, командир бронепоезда «Літер Б», який загинув при обороні м.Києва	вул. Кудряшова, 1
38.	Пам'ятник Черняхівському І.Д. Двічі Герою Радянського Союзу	пр. Повітрофлотський, 28 (територія Національної академії МО України)
39.	Меморіальний комплекс, бюст С.П.Корольову – видатному вченому, організатору виробництва, який започаткував у світовому масштабі розвиток практичної космонавтики	вул. Гарматна, 2, ВО «Київприлад»

ВНУТРІШНЯ ПОЛІТИКА

В районі зареєстровано:

- 125 районні організації політичних партій;
- 262 громадські організації;
- 66 благодійних організацій;
- 65 релігійних організацій.

Перелік культових споруд, що належать релігійним громадам



№ з/п	Назва культової споруди	Адреса
1.	Церква Свято-Димитрівської парафії	вул. Повітрофлотська, 1
2.	Парафія Святого Великомученика Георгія Побідоносця	Привокзальна площа, 1
3.	Церква парафії Ікони Божої Матері «Знамення»	пр-т Червонозоряний, 2
4.	Церква парафії Преображення Господнє УПЦ	сквер ім. Островського
5.	Церква Пресвятої Трійці	вул. Докучаївська, 4
6.	Каплиця пам'ятник на честь Ікони Божої Матері «Взиканіє загиблих»	на розі вул. Народної та Клінічної
7.	Церква парафії Преподобного Сергія Радонезького	вул. Уманська, 14
8.	Церква Свято-Покровської парафії	вул. Островського, 20/1
9.	Церква парафії Григорія Богослова	вул. Солом'янська, 17
10.	Козацька церква Покровської Пресвятої Богородиці	парк «Відрадний», вул.М.Донця,2-а
11.	Церква парафії Святого Іоанна Хрестителя	вул. Гарматна,37
12.	Каплиця Святого Пророка Захарія Києво-Печерського	вул. Суздальська, 22

№ з/п	Назва культової споруди	Адреса
13.	Парафія храму на честь Собору Архістратига Михаїла та Небесних Сил безплотних	Медмістечко вул. Професора Каравасва, 3
14.	Церква парафії Різдва Пресвятої Богородиці	вул. Каменярів, 13